



COMUNE DI MONTEPRANDONE PROVINCIA DI ASCOLI PICENO

FINANZIAMENTO PIANO NAZIONALE DI RIPRESA E RESILIENZA (PNRR)
MISSIONE 4: ISTRUZIONE E RICERCA

COMPONENTE 1 - Potenziamento dell'offerta dei servizi di istruzione: dagli asili nido alle università
INVESTIMENTO 1.1: piano per asili nido e scuole dell'infanzia e servizi di educazione e cura per la prima infanzia



REALIZZAZIONE DEL NUOVO ASILO NIDO IN VIA SPIAGGE, FRAZIONE CENTOBUCHI

CUP: G55E25000130006

Progetto Esecutivo

PROGETTO STRUTTURALE

ARMATURA PLINTI DI FONDAZIONE QUOTA +0.00

LOCALIZZAZIONE	Via Spiagge, fraz. Centobuchi
PROPONENTE	Comune di Monteprandone
RUP	Geom. Pino Cori
PROGETTISTI	arch. Alessio Marini

DATA: Luglio 2025		ELABORATO DISCIPLINA TIPO N. ELAB REV PS - T 04 _00				
SCALA: 1 : 25						
revisione	Data	Descrizione		redatto	verificato	approvato
00	Luglio 2025	1° Emissione		PL-GM	AC	AM

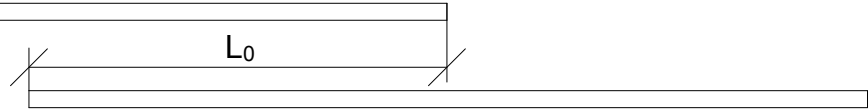
A NORMA DI LEGGE IL PRESENTE DISEGNO E' PROPRIETA' DELLO STUDIO CHE NE VIETA LA RIPRODUZIONE O CONSEGNA A TERZI

CALCESTRUZZO

ELEMENTO	COPRIFERRO [mm]	ACCIAIO	CLASSE RESISTENZA	CLASSE ESPOSIZIONE	REAZIONE AL FUOCO	CONSISTENZA	DIMENSIONE MASSIMA INERTE
Pali	25	B450C	C 25/30	XC1	A1	S4	32 mm
Elementi fondazione	25	B450C	C 25/30	XC1	A1	S4	32 mm
Pilastrini	25	B450C	C 25/30	XC1	A1	S4	32 mm
Travi	25	B450C	C 25/30	XC1	A1	S4	32 mm
Solette	25	B450C	C 25/30	XC1	A1	S4	32 mm

SOVRAPPOSIZIONE ARMATURE

UNI EN 1992-1-1/NA: Novembre 2015; Progettazione delle strutture in calcestruzzo
Se non diversamente specificato sono da utilizzare le seguenti sovrapposizioni per armature



DIAMETRO	Ø8	Ø10	Ø12	Ø14	Ø16	Ø18	Ø20	Ø22	Ø24	Ø26	Ø28	Ø30	Ø32
COND. A	L ₀ [cm]	45	55	62	75	85	95	105	115	125	135	145	165
COND. B	L ₀ [cm]	60	75	90	105	120	135	150	165	180	195	210	240

COND. A : Armature orizzontali inferiori oppure armature verticali

COND. B : Armature orizzontali superiori se a più di 250 mm dalla superficie inferiore del getto

Tutte le misure sono al grezzo

Tutte le misure sono da controllare all'inizio dei lavori

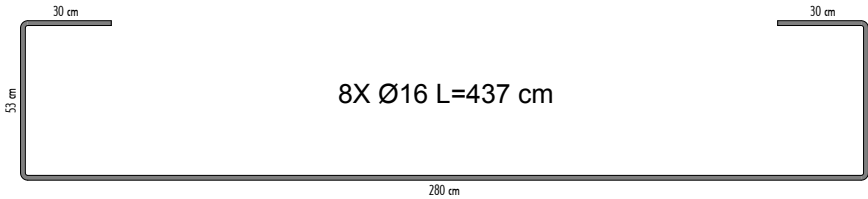
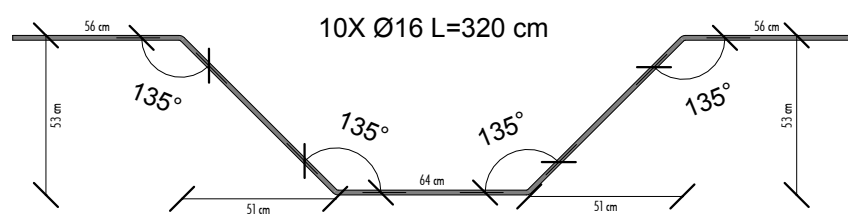
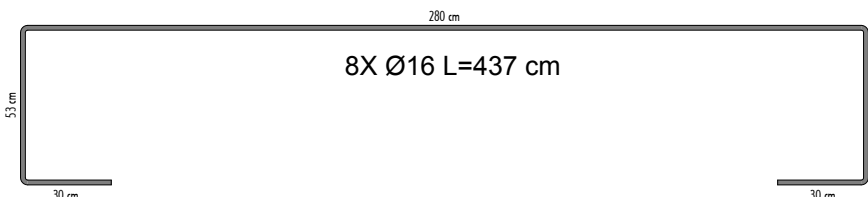
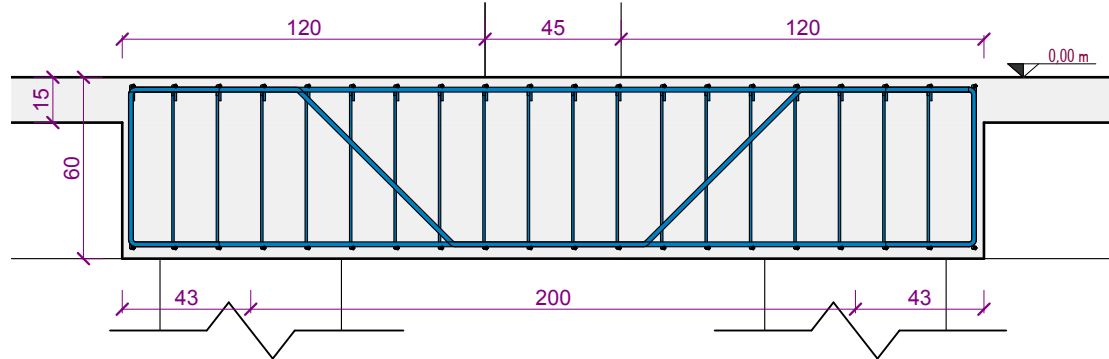
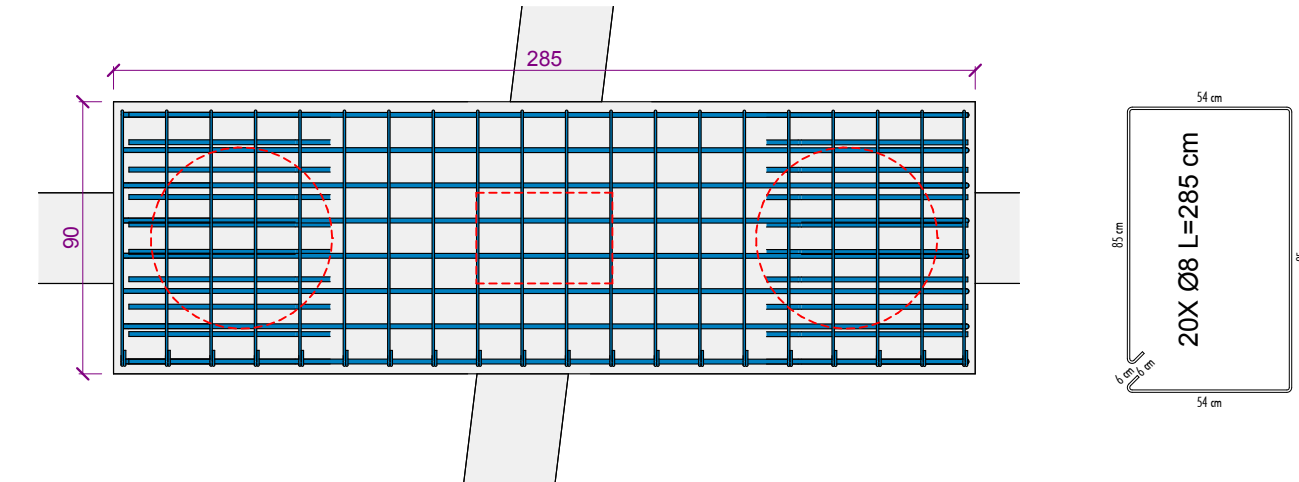
Tutte le contraddizioni sono da chiarire con la D.L. delle strutture

Tra ferro e casseri sono da applicare dei distanziatori

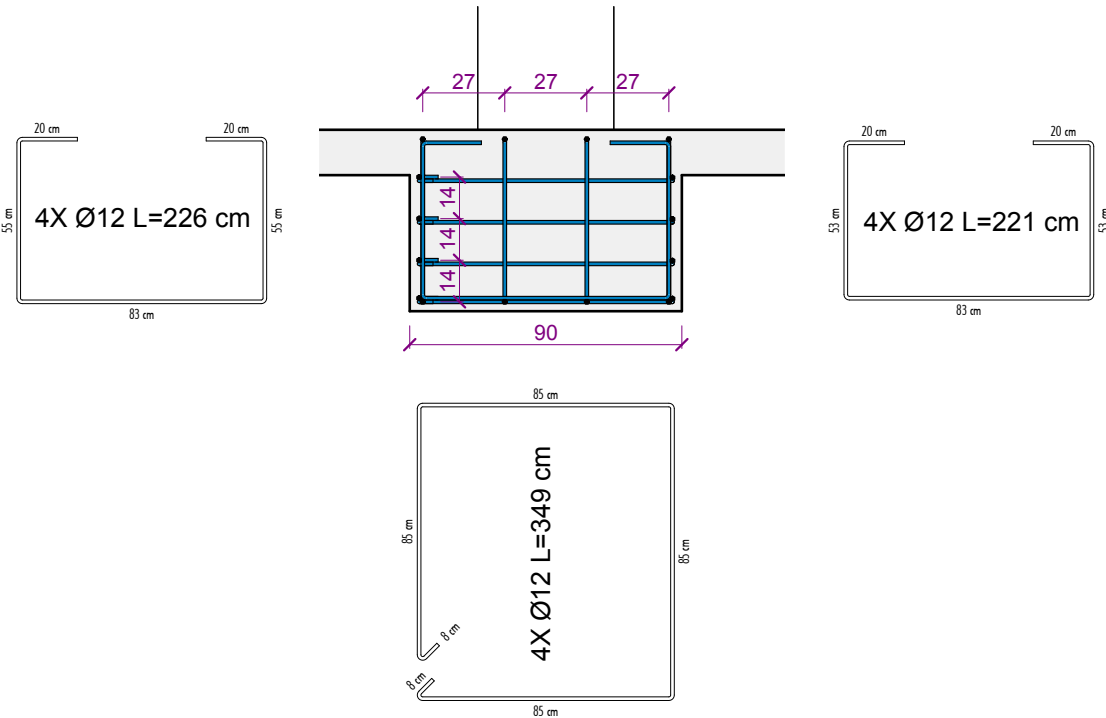
L'impresa è tenuta a confezionare i cubetti per le prove sul calcestruzzo secondo quanto previsto dalle normative vigenti ed in accordo con la D.L. delle strutture

La D.L. delle strutture deve essere avvisata in tempo opportuno prima di iniziare i getti in c.a.

N.1 - F102



N.22 - F101



Partizione	Posizione	Tipo	Dettaglio piega	NUMERO ELEMENTI	Lunghezza totale barra	Peso totale
------------	-----------	------	-----------------	-----------------	---------------------------	-------------

F101	1	Ø12		4X1	8,84 m	7,85 kg
F101	2	Ø12		4X1	9,03 m	8,02 kg
F101	3	Ø12		4X1	13,96 m	12,39 kg
					31,82 m	28,25 kg

F102	9	Ø8		20X1	56,96 m	22,48 kg
F102	7	Ø16		10X1	31,95 m	50,43 kg
F102	8	Ø16		8X1	34,94 m	55,15 kg
F102	9	Ø16		8X1	34,94 m	55,15 kg
					158,80 m	183,21 kg

F103	1	Ø8		49X1	179,59 m	70,86 kg
F103	8	Ø16		8X1	70,20 m	110,80 kg
F103	9	Ø16		8X1	70,19 m	110,78 kg
					319,98 m	292,44 kg

N.1 - F103

